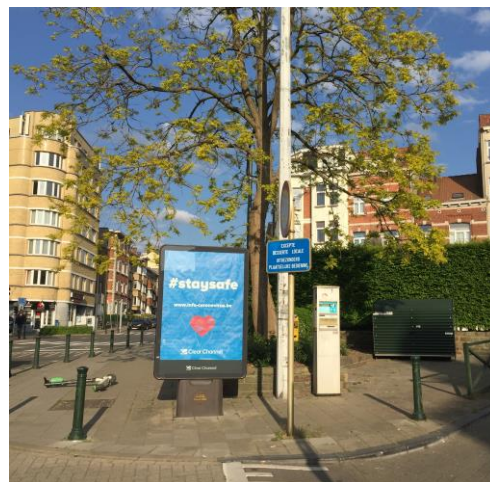


Les panneaux publicitaires à Etterbeek



Les panneaux encombrent souvent les trottoirs et gênent les piétons

Les panneaux peuvent être dangereux pour les piétons, cyclistes ou voitures

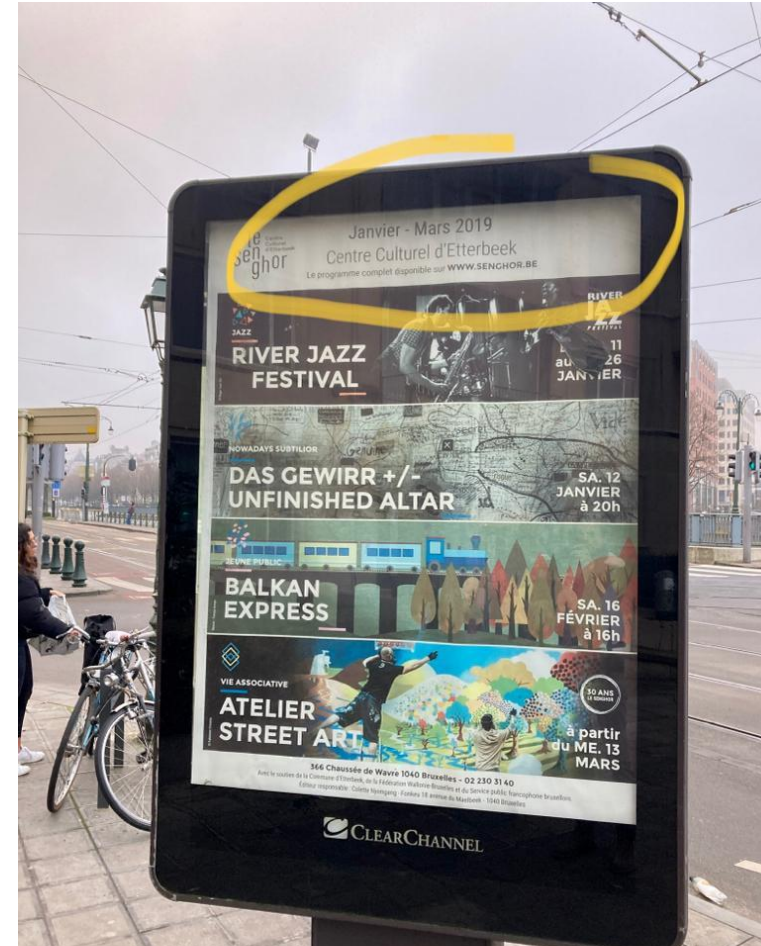


Quelques exemples :

- Croisement de l'avenue de Maelbeek et rue Gray : masque la vue des cyclistes et des piétons sortant de la rue Gray et qui ne voient pas les véhicules en provenance du Parc Léopold.
- Rue de l'Etang (près du clos de l'Etang) : masque partiellement aux automobilistes les éventuels piétons qui emprunteraient le passage clouté.
- Croisement de rue des Nerviens et rue Dekens : empêche toute visibilité pour les automobilistes qui arrivent depuis la rue Dekens et veulent tourner à gauche.
- Croisement rue Murillo et rue de la Renaissance : passage pour piéton; les piétons ont la vue partiellement masquée et sont donc eux aussi peu visibles des automobilistes qui viennent de Shuman.



Des panneaux cachent ou dévalorisent les commerces



L'affichage d'intérêt public est très souvent périmé.
Les vieilles affiches restent visibles pendant des mois.

Photos prises, parmi d'autres, en Janvier 2022 et qui annoncent :
Le programme de Kermezzo de mai 2017 (!), du Senghor de mars 2019 (!)...



De nombreux panneaux sont vides en permanence, ou de longues semaines



Des panneaux encombrent l'espace avec des affiches inutiles.
Combien de passants consultent encore le plan des rues ?

... Sans parler du message véhiculé par certaines publicités, en contradiction totale avec le soutien du commerce local ou d'une consommation plus responsable de l'humain et de l'environnement...

